

LA-MULANA

ラ・ムラナ

enjoyUP



WiiWare™

UNIGORO

12

www.pegi.info

Legenda

Llegó a este lugar...
Desde el cielo...
A este mundo...
Atrapada y sola, llora.

Permitidme volver a mi hogar.
Al cielo al que pertenezco.

Hijos míos, por favor ayudadme.
Hijos míos, devolvedme a casa.
Hijos míos, para eso habéis nacido.

Balada tradicional procedente de

"El clan testigo del viaje"
Traducción: Shawn Kosugi

Historia

Carta dirigida al Profesor Lemeza Kosugi,
departamento de arqueología
en la universidad:

"¡Por fin!, ¡Las encontré!, ¡He ganado!"
Varias generaciones de la familia Kosugi
se han dedicado a la arqueología.

Han estado buscando durante años las
ruinas de La-Mulana, en las cuales, se
rumorea que nació la civilización.

La carta la firmaba Shan Kosugi,
su padre, y afirmaba que
las había encontrado.

Personajes

Lemeza Kosugi

31 años, tercera generación de Japoneses-Americanos.

Es profesor de arqueología en una universidad americana, su familia descendiente de antiguos guerreros ninja. Educado en dichas artes, todavía practica Ninjutsu. Estas habilidades le son muy útiles como arqueólogo. Le permite alcanzar fácilmente las profundidades de ruinas inexploradas, y sabe como sobrevivir en ellas durante días sin problemas.

Es famoso por su búsqueda de ruinas míticas, pero la comunidad científica lo trata con escepticismo.

No se lleva bien con su padre, arqueólogo también, y compiten entre ambos por los descubrimientos.

Nunca olvida su computadora portátil exclusiva de aventureros: la "MobileSuperX".

Su comida favorita es el Curry, aunque no le desagrada ninguna en particular. Y sobretodo odia que le llamen "Junior".



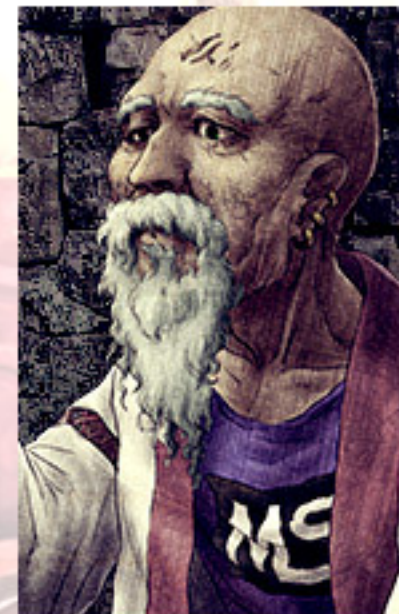
Shawn Kosugi

62 años, segunda generación de Japoneses-Americanos.

Es una autoridad en antropología e historia, también es un brillante biólogo y astrónomo, y por último, es el padre de Lemeza. Reemplazó a su padre en la investigación acerca del origen de las especies antropomorfas
"De simios a humanos: no solo evolución"

Hace algunos años desapareció tras una presentación llamada "Una civilización como origen del resto" llena de hipótesis extravagantes.

A pesar de sus 62 años, conserva buenas dotes físicas y excelentes habilidades de supervivencia, sus años han permitido madurar sus dotes estratégicas y su capacidad de anticipación, lo que le permite ir un paso por delante de otros exploradores, incluido su hijo.



Elder Xelpud

De edad desconocida. El hombre más respetado de "El clan testigo del viaje", guardianes de las ruinas de LA-MULANA.

Amante de la alta tecnología, y poseedor de una mente muy abierta siempre que no entre en conflicto con su deber de custodiar las ruinas de LA-MULANA, deber que su familia ejerce desde hace más de 5000 años.

Su pasión por la tecnología PC, le llevo a construir un generador hidroeléctrico en la gran cascada cercana a su poblado, y a surtir a su poblado de un buen número de productos aún estando en lo más profundo de la jungla.

Es muy conocido en la red como un entusiasta de las computadoras. Su ambición secreta es enriquecerse jugando a juegos

Mulbruk

Una chica que duerme en el interior de las ruinas, su edad aparenta los 19, pero de hecho lleva durmiendo más de 3000 años.

Es miembro del clan de los Cuatro Filósofos que también viven en las ruinas y la mantienen con vida eternamente por sus habilidades premonitorias.

Si consigues liberarla de su sueño, podrás aprovechar te de sus conocimientos sobre las ruinas.

Sin embargo, le cuesta despertar tras miles de años de sueño, además, las audiencias le producen sueño, y seguramente la encuentres durmiendo cuando la visites. A pesar de su edad real aún tiene el aspecto y el comportamiento de una joven, y siente gran curiosidad sobre los tiempos modernos.



Menú

Objetos del menú

① Main weapon

② Sub Weapon

③ Use Items

④ Equip Items



⑤ Seal (Key)

⑥ Hero

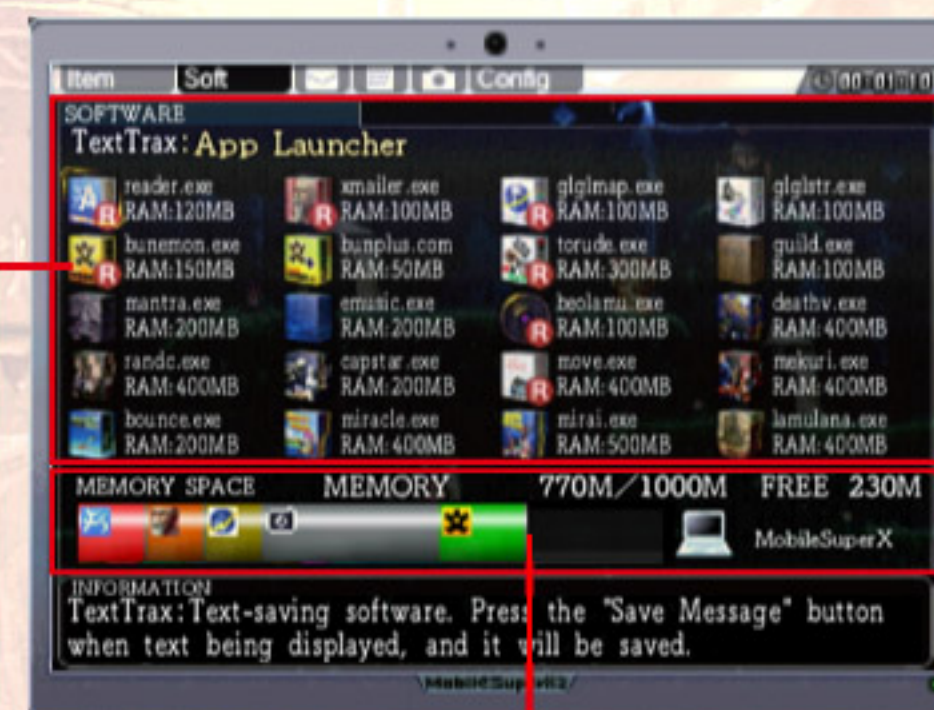
1. Arma principal equipada.
2. Arma secundaria equipada.
3. Objeto para uso, pulsa el botón del objeto cuando quieras usarlo.
4. Objetos equipados.
5. Sellos. Hay cuatro sellos en total.
6. Muestra a nuestro Héroe con el equipamiento seleccionado.

Software menú

Usando el "Mobile SuperX", podrás cargar programas que serán de ayuda para completar la aventura.

Puedes cargar mas de un programa a la vez, pero dispones de una memoria limitada por lo que en algunos casos deberás desinstalar programas para cargar otros que mas te interesen.

Si observas un brillo al cargar programas es porque se pueden combinar entre ellos.



① Software list

② Memory space

1. Listado de software disponible. Es posible adquirirlo en las tiendas o también oculto en las Ruinas.
2. Capacidad de memoria del Mobile Super X. No podrás cargar software sin disponer de la memoria suficiente.

Armas



El Profesor Lemeza Kosugi podrá disponer de un arma principal y un arma secundaria. El arma principal puede usarse sin limite, pero el arma secundaria es limitada. Puedes adquirir munición para el arma secundaria en la tienda o al derrotar a un enemigo.



Whip

Látigo: Es la primera y única arma que dispondremos desde el inicio.



Knife

Cuchillo: Ligero y fácil de usar. Ideal para ataques rápidos.



Axe

Hacha: Ataca hacia abajo para crear un gran daño a los enemigos. Es pesada y lenta de movimientos.



Chain Whip

Látigo de cadena: Esta creado con cadenas y es más dañino que el látigo normal.



Shuriken

Estrellas Ninja: Dicen que es un Arma usada por los Ninjas Japoneses, pueden ser lanzadas rápidamente.



Rolling Shuriken

Estrellas Ninja rodantes: Ruedan por el suelo creando un gran daño.



Buckler

Escudo: Puede bloquear proyectiles enemigos. Puede ser destruido al ser impactado con varios proyectiles.



Ankh Jewel

La Ankh Joya: Puede destruir el Ankh, para despertar a los Guardianes.

Objetos



Para explorar las ruinas de LA-MULANA es necesario disponer de una serie de objetos.

Algunos de estos objetos se adquieren en la tienda o explorando las ruinas. Gracias a ellos podremos descubrir todos los misterios de nuestra aventura.



Hand Scanner

Escáner de Mano: Pequeño escáner capaz de descifrar los simbolos de las tablas.



Holy Grail

Santo Grial: Permite tele transportarnos a los punto de guardado.



Scalesphere

Bola de Cristal: Nos protege del agua.



Shell Horn

Reproduce una melodía cuando se resuelve algún enigma en las Ruinas.



Feather

Pluma: Nos proporciona el salto doble.



Hermes' Boots

Botas de Hermes: Incrementan la velocidad al caminar.



Glyph Reader

Software capaz de traducir la escritura antigua de los documentos.

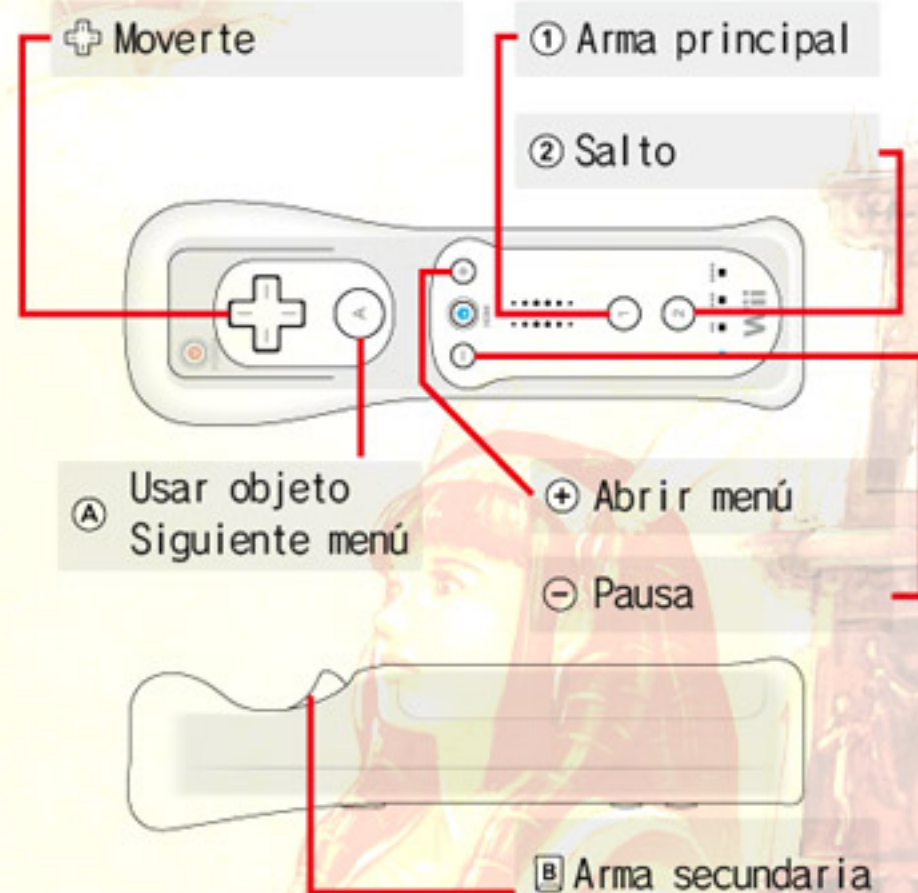


Yagoo Map Reader

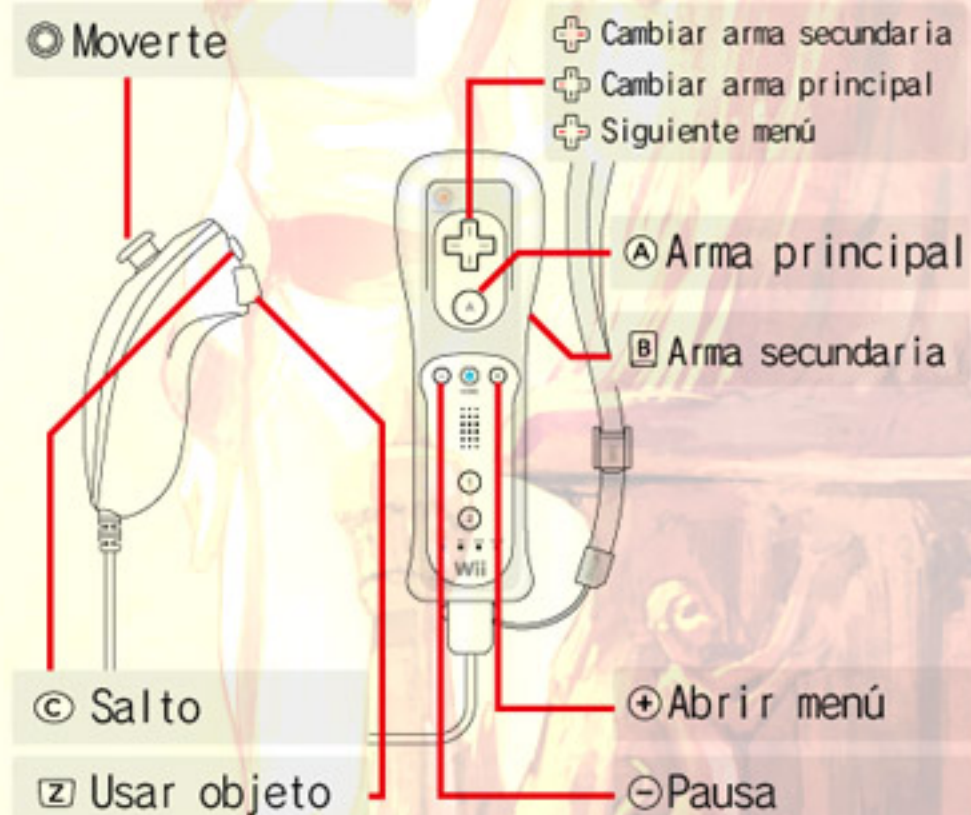
Lector de Mapas: Cargando este programa puedes pulsar la pausa y ver el mapa. Siempre que dispongas del mapa de la zona.

Controles

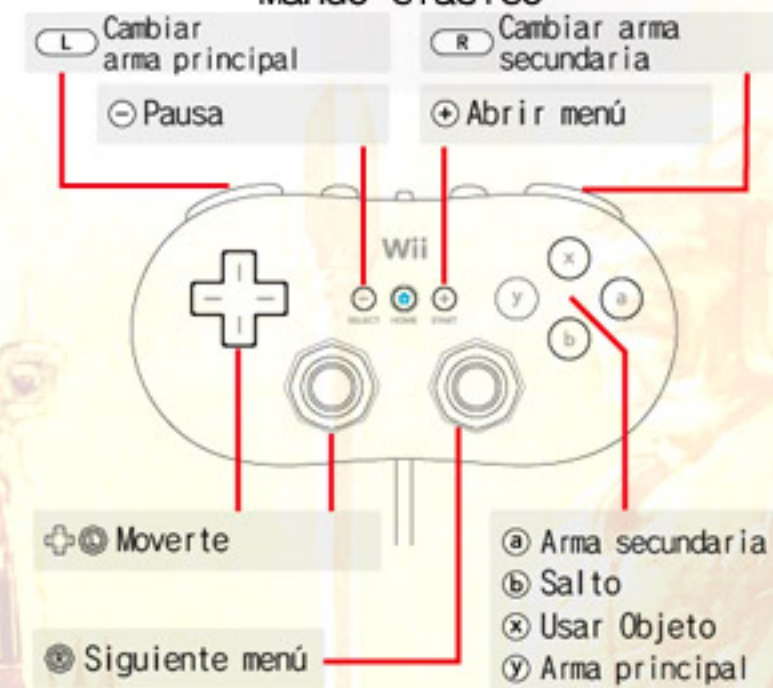
Mando de Wii



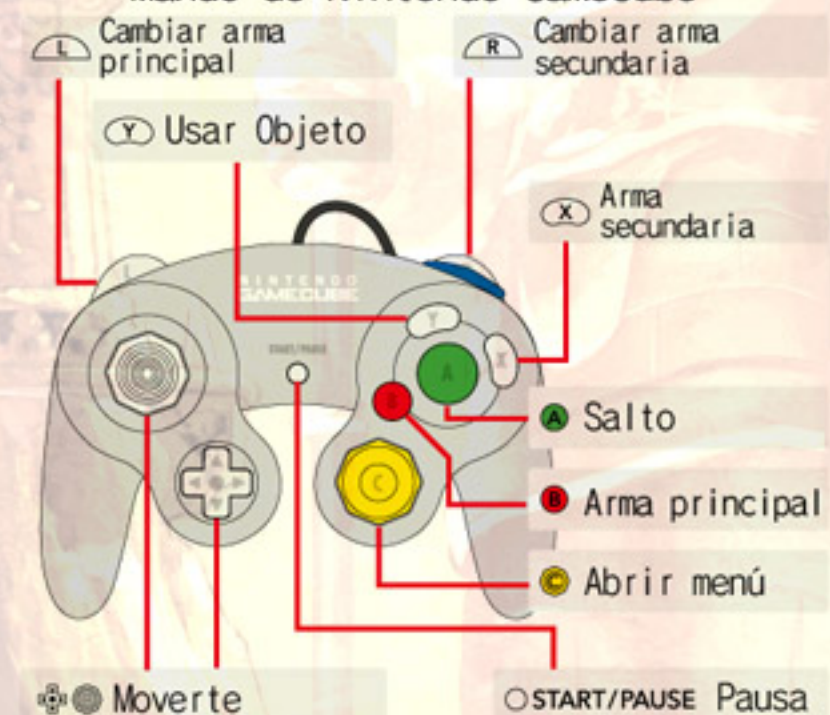
Mando de Wii + Nunchuk



Mando clásico



Mando de Nintendo GameCube™



Teclado USB

Moverte	← →
Salto	Z
Subir y bajar	↑ ↓
Arma principal	Espacio
Arma secundaria	M
Cambiar arma principal	V
Cambiar arma secundaria	B
Usar objeto	N
Pausa	F1
Abrir menú	ESC
Siiguiente menú	TAB / TAB + SHIFT

Antes de empezar...

Las ruinas de LA-MULANA son muy complejas.

En muchas ocasiones te sentirás perdido sin saber que hacer. Es importante conocer algunos elementos básicos.

Resolver enigmas

Para resolver los enigmas, debes realizar diferentes acciones, como pulsar un interruptor, colocar una piedra en un pedestal, derrotar un enemigo . . .



Piedras (Weight)

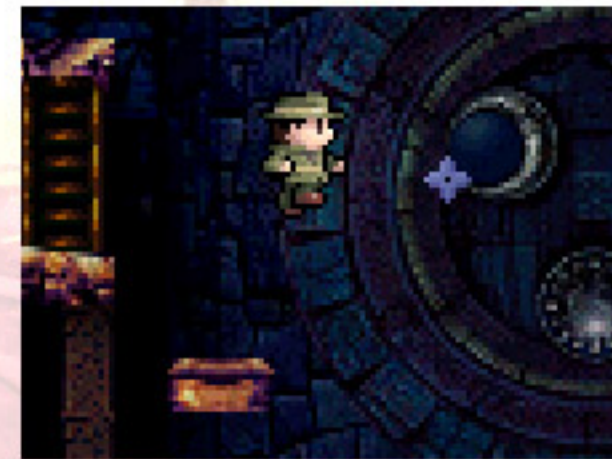
Las piedras se usan de peso para activar mecanismos. Son esenciales para avanzar en LA-MULANA.



Examinar escrituras

El escáner de mano será esencial para la aventura.

Con el podrás descifrar las escrituras y obtener pistas importantes para el desarrollo.



Dominar la técnica

Es importante dominar las acciones de nuestro Héroe.

Muchas veces al no controlar bien las técnicas, dudamos al acceder a lugares que a simple vista parecen inaccesibles.

¡Cuidado!

Las ruinas de LA-MULANA están protegidas por un poder divino.

No toque ni rompa sin pensar elementos de las ruinas.

¡En algunas ocasiones puede incluso resolver algún enigma!



Consejos

El Profesor Lemeza Kosugi llegó a las Ruinas con su equipo preparado.

Sin embargo le fueron confiscadas en el Aeropuerto. Pero no te preocupes, sigue los consejos y tu exploración progresará.

- Al llegar al poblado, entra en la tienda y habla con Elder Xelpud, te proporcionará un programa (Soft) de correo electrónico. En algunas ocasiones pueden molestarte sus mensajes. Sin embargo, sus mensajes en muchas ocasiones implican grandes pistas.
- Ahora lo más importante es conseguir algunas monedas para comprar el escáner de mano (Hand Scanner), el programa Glyph Reader y el programa Yagoo Map Reader. Para conseguir monedas puedes romper algunos objetos o derrotar enemigos. Con el escáner de mano (Hand Scanner) podrás leer la información de las tablas.
- Algunos muros son rompibles. También el suelo puede derrumbarse al pisarlo en algunos lugares.
- Para abrir los cofres de tesoro, debes solucionar algún enigma. Una vez abierto, golpea el cofre para conseguir el tesoro.
- ¡Derrotar a los Guardianes dormidos en algún lugar! Los enemigos jefe duermen en las Ruinas. Al derrotarlos accederás a áreas importantes.
- Encontrarás nuevos programas (Soft) para instalar en el portátil. Algunos son útiles y otros no. Incluso deberás combinarlos para que sean útiles.
- Cuando derrotamos un monstruo, en algunos momentos nos regala una piedra verde de alma. Es importante llenar la energía del Alma para recuperar toda nuestra vida y adquirir mas fuerza. También a las afueras del poblado, existen aguas termales para recuperarse.
- ¡Y no se olvide que es un arqueólogo! Observe las ruinas ya que en muchas ocasiones veremos pequeños cambios que nos conducirán a solucionar fantásticos enigmas !

¿Estas preparado para sobrevivir a todo tipo de trampas y descubrir todos los secretos de LA-MULANA?

LA-MULANA es el juego más completo de "acción y exploración arqueológica" jamás creado.

¡Toma el control de el Profesor Lemeza y su inseparable látigo para descubrir los misterios de la Humanidad!. Enfrentate a todo tipo de trampas, enemigos y Guardianes en la mayor aventura creada para WiiWare™.

En LA-MULANA explorarás extensos templos y lo mas importante, tendrás sensación de una total inmersión. Cada mecanismo, trampa o puzzle que soluciones, será un gran logro.

Características:

- El mejor juego de "acción y exploración arqueológica".
- Más de 40 horas de juego.
- Cientos de puzzles y secretos a descubrir.
- Gran variedad de armas y objetos para usar.
- Usa el portátil "Mobile Super X", para ejecutar software de ayuda.
- Gran cantidad de enemigos con espectaculares guardianes.

WII GORO

EnjoyUp

WiiWare

©2012 EnjoyUp Games/ASTERIZM CO., LTD.
WiiWare is a trademark of Nintendo. ©2006 Nintendo.

